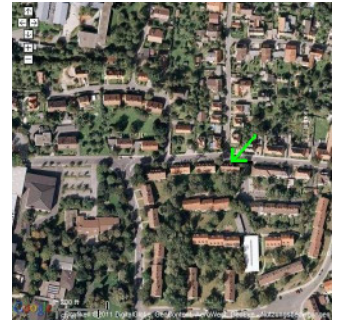


Neubauvorhaben Tannhäuser Str.16

Die GBW hat in 2010-2011 in der Tannhäuser Str. 12-16 einen Neubau mit 18 barrierefreien und energetisch hocheffizienten Wohnungen errichtet. Der Erstbezug erfolgte September 2011.



Hinteransicht



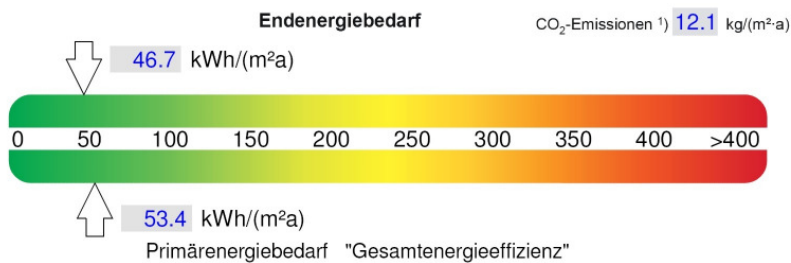
Penthaus-Wohnung



Innenansicht



Treppenabgang



Die technischen Details auf einen Blick:

- + Mehrgenerationen Wohnen möglich durch stufenlosen Eingangsbereich
- + barrierefreier Aufzug (erschließt auch Garagen- und Kellerebene)
- + Solaranlage
- + Fußbodenheizung
- + Südausrichtung
- + Garagen im Haus
- + Videosprechanlage
- + schwellenloser Zugang zum Balkon / Dachloggia
- + EG Wohnungen mit Gartensondernutzungsrecht