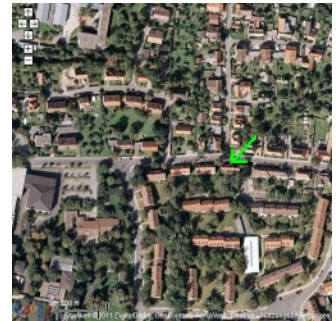


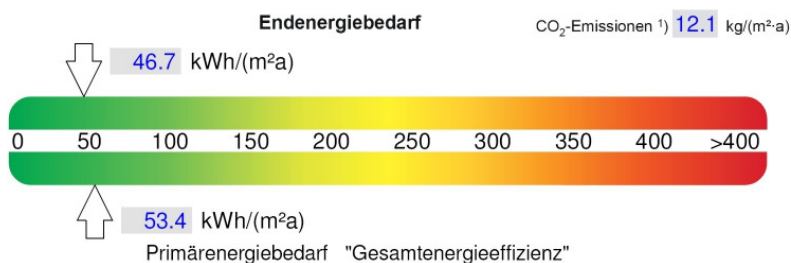
Neubauvorhaben Tannhäuser Str.12-16



Die GBW hat in 2010/2011 in der Tannhäuserstrasse 12-16 18 barrierefreie und energetisch hocheffiziente Wohnungen errichtet. Der letzte Bauabschnitt wurde im IV.Quartal 2011 bezogen.



Hinteransicht



Penthaus-Wohnung



Innenansicht

Die technischen Details auf einen Blick:

- + Mehrgenerationen Wohnen möglich durch stufenlosen Eingangsbereich
- + barrierefreier Aufzug (erschließt auch Garagen- und Kellerebene)
- + Solaranlage
- + Fußbodenheizung
- + Südausrichtung
- + Garagen im Haus
- + Videosprechanlage
- + schwellenloser Zugang zum Balkon / Dachloggia
- + EG Wohnungen mit Gartensondernutzungsrecht



Treppenabgang